

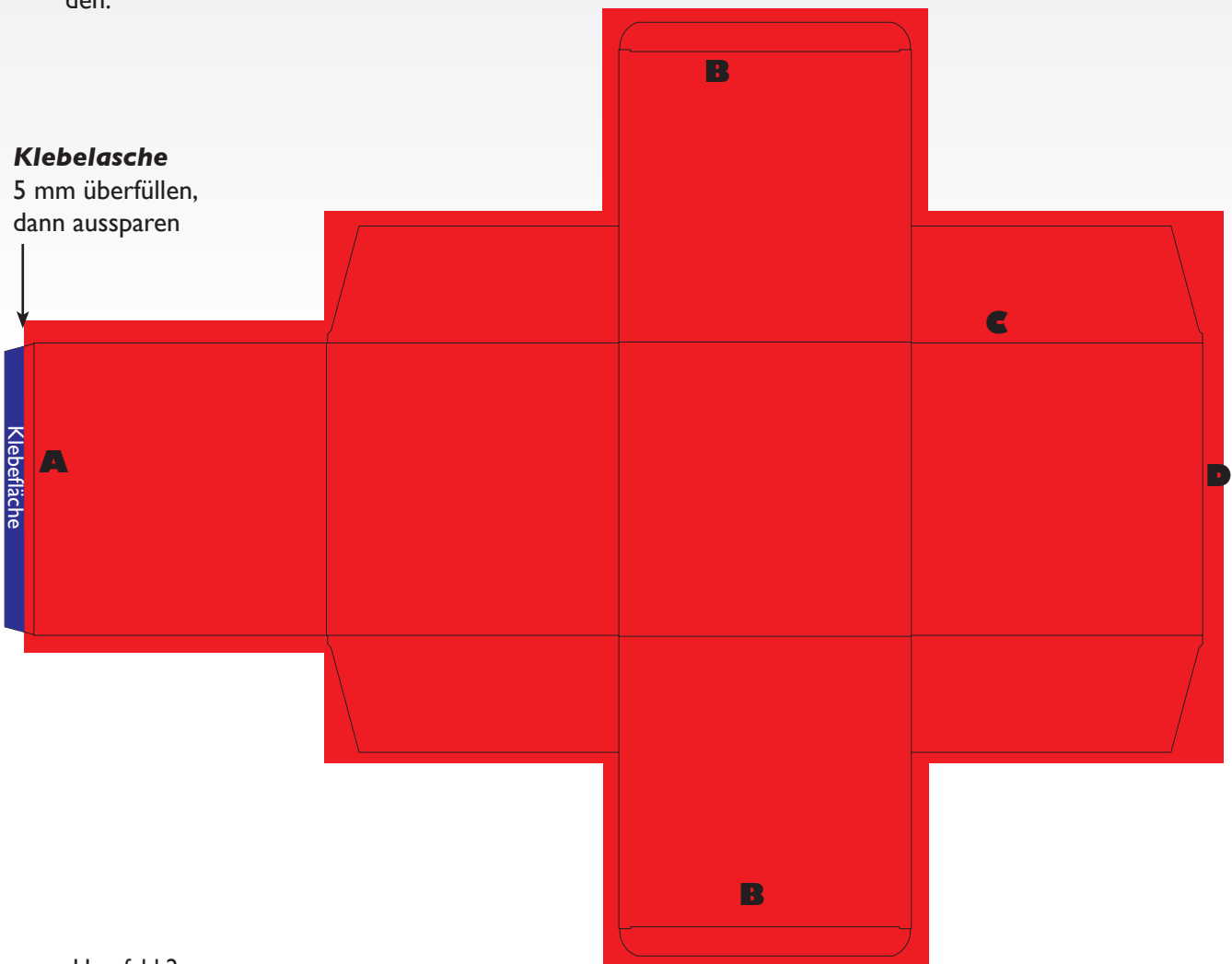
Beschnitt.

Als Beschnitt sind Farbflächen bzw. Bilder mind. 5-10 mm über die Stanzkontur hinaus, zu überfüllen.
Ebenso sollte auch im Kleberand das Motiv mit Beschnitt angelegt werden.

- A = Überfüllung in der Klebelasche**
- B = Überfüllung an den Einstecklaschen**
- C = Überfüllung an den Staublaschen**
- D = Beschnitt über gestanztes Endformat**

■ = Überfüllung / Beschnitt

■ = Klebefläche



Heesfeld 2
38112 Braunschweig
Tel.: 0531 - 310 11 0
Fax: 0531 - 310 11 31
Internet: www.pod-display.de
E-Mail: info@pod-display.de