

Beschnitt.

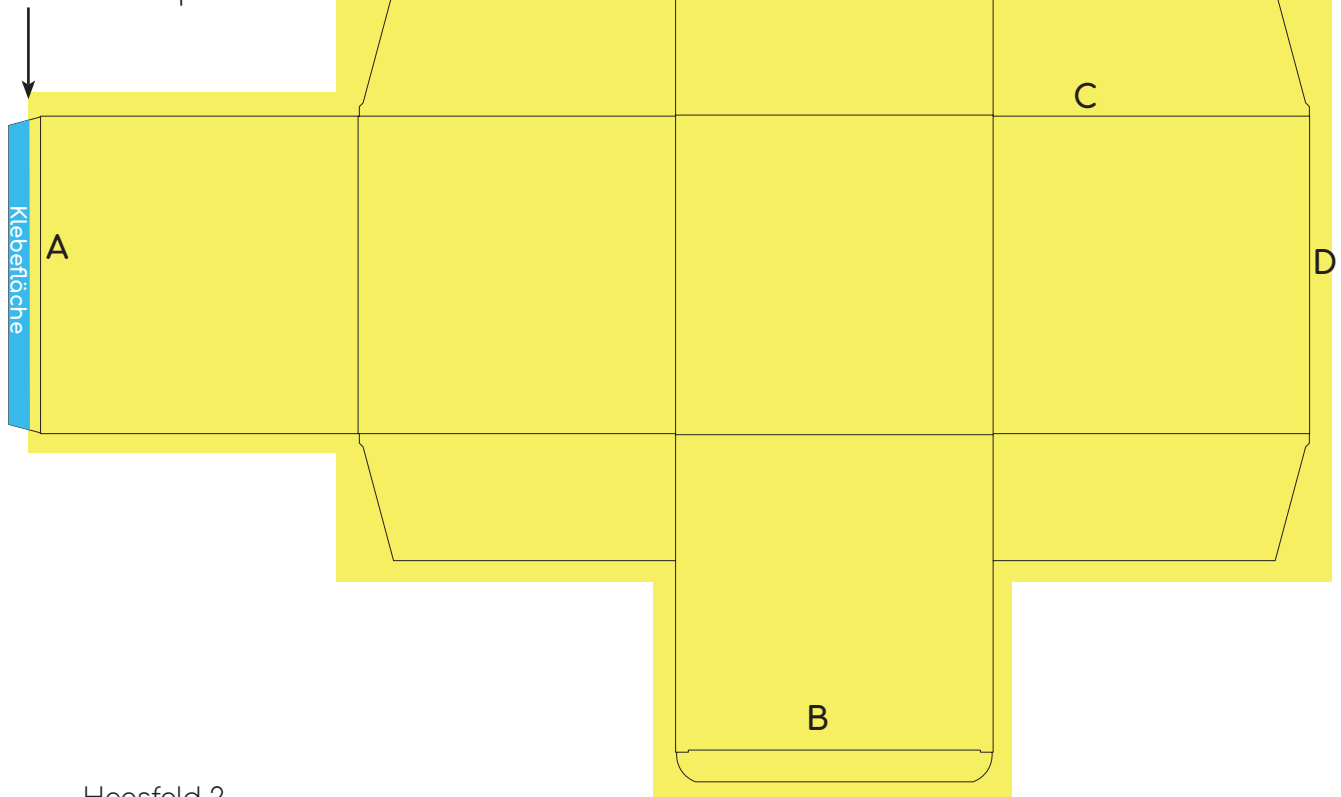
Als Beschnitt sind Farbflächen bzw. Bilder mind. 10 mm über die Stanzkontur hinaus, zu überfüllen. Ebenso sollte auch im Kleberand das Motiv mit Beschnitt angelegt werden.

A = Überfüllung in der Klebelasche
 B = Überfüllung an den Einstecklaschen
 C = Überfüllung an den Staublaschen
 D = Beschnitt über gestanztes Endformat

 = Überfüllung / Beschnitt

 = Klebefläche

Klebelasche
 10 mm überfüllen,
 dann aussparen



Heesfeld 2
 38112 Braunschweig
 Tel.: 0531 - 310 11 0
 Fax: 0531 - 310 11 31
 Internet: www.pod-display.de
 E-Mail: info@pod-display.de